

Home » Eventi & Mostre » Interni milanesi – Architetture domestiche

Interni milanesi – Architetture domestiche

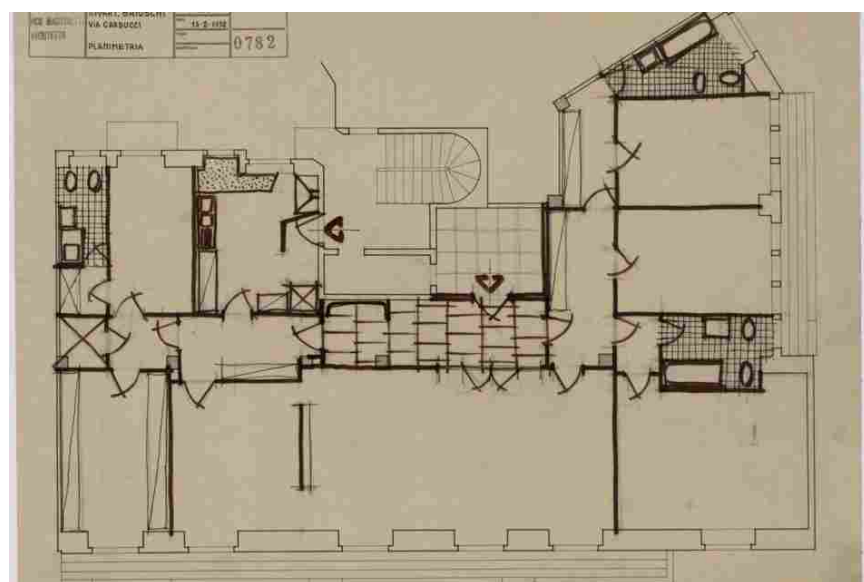
Chiara Scalco - 28 ottobre 2016



Iscriviti alla newsletter

Abbonati

Edicola web

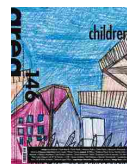
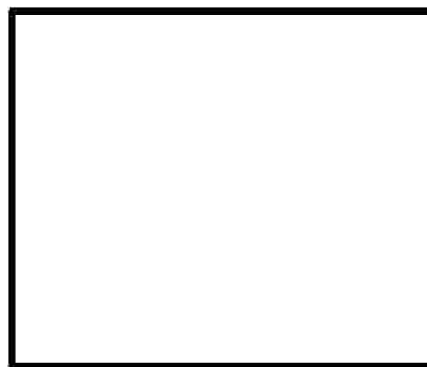


Interni milanesi – Architetture domestiche di **Vico Magistretti** è una mostra in tre capitoli dedicata alla progettazione di ambienti domestici a Milano e nei nuovi quartieri. Il primo capitolo ha raccontato i progetti di tre grandi appartamenti borghesi e gli interni dell'edificio di corso di Porta Romana, il secondo ha approfondito il tema della residenza in città, con quattro nuovi progetti: dalla casa dello stesso Magistretti in via Bellini al quartiere periferico di Milano San Felice. Il **17 novembre** inaugura, presso la **Fondazione studio museo Vico Magistretti** a Milano, il terzo e ultimo capitolo, dedicato questa volta a tre abitazioni per l'alta borghesia, realizzate agli albori della sua carriera (gli appartamenti Bordogna e Rosenberg, del 1948, e l'appartamento Brioschi del 1951), e al gruppo di abitazioni progettate per l'azienda di prefabbricati MBM negli anni Sessanta: un concept architettonico che dal disegno della struttura si spinge fino alla scala dell'arredo economico prodotto in serie.

Progetti Capitolo 1

appartamento Gavazzi in via Goito (1953; 1957/59)

appartamento Cerruti in piazzetta Bossi (1968)



→ Edicola web

Facebook

 area Area
1 hour ago

Geometria, essenzialità e rigore possono che diventano espressività e decoro: Pettine, disegnato da Andrea Crosetta per Antrax IT, si è aggiudicato la menzione speciale del German Design Award. www.area-arch.it/it/peppine-si-aggiudica-la-menzione-speciale-al-german-design-award-2017/

appartamento di Vico Magistretti in via Gesù (1984/85)
 edificio di corso di Porta Romana (1962/67)

Progetti del capitolo 2

- appartamento Bassetti in via Verri (1953/54)
- appartamento Bonadeo in via Jommelli (1969)
- appartamento di Vico Magistretti in via Bellini (1953)
- quartiere periferico di San Felice a Segrate con Luigi Caccia Dominioni (1967/75)

Tag:

Pubblica i tuoi commenti

Il tuo messaggio

Nome

E-mail (non sarà pubblicata)

Il tuo sito

Invia un commento

- [Area](#)
- [Contatti](#)
- [Abbonati ad Area](#)
- [Iscriviti alla newsletter](#)
- [Disclaimer e note legali](#)
- [Privacy](#)
- [Informativa estesa sui cookie](#)

- [Arketipo](#)
- [Ambiente Cucina](#)
- [Il giornale del serramento](#)
- [Come ristrutturare la casa](#)
- [Imprese Edili](#)
- [Il Nuovo Cantiere](#)
- [Luce e Design](#)
- [Il Commercio Edile](#)

A Pettine di Antrax la Menzione Speciale al German Design Award 2017 | Area
 area-arch.it
 Pettine, il termoarredo disegnato da Andrea Crosetta, di Antrax si aggiudica la Menzione Speciale nella categoria Bath and Wellness al German Design Award

View on Facebook

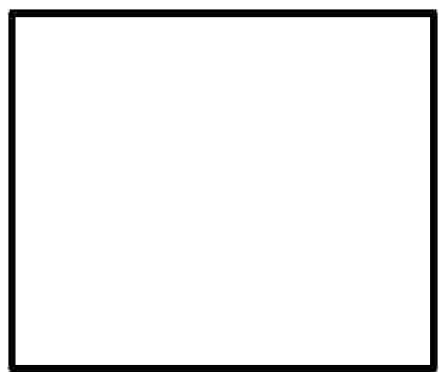
progettista:

anno:

luogo:

azienda:

projects search



- [Il gruppo](#)
- [Tecniche Nuove](#)
- [New Business Media](#)
- [Senaf](#)
- [I libri Tecniche Nuove](#)
- [I corsi online](#)