

ELLE NETWORKELLE

Write Here



NEWSLETTER

ITA

ENG

ELLEDECOR
ITALIA

NEWS

CASE

PEOPLE

DESIGN

ARCHITETTURA

INTERIOR DECORATION

MAGAZINE

BE ORIGINAL

Tutti gli

SPECIALI

ELLE DECOR > NEWS > ABITARE A MILANO SECONDO VICO MAGISTRETTI, DALL'ARCHITETTURA ALL'ARREDO



News

di Redazione Elledecor.it

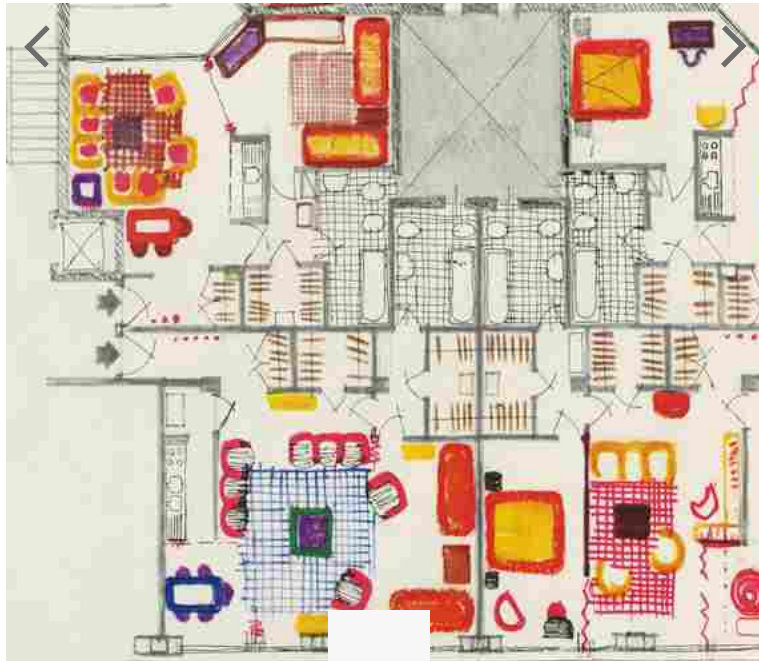
Il diario quotidiano di Elledecor.it tenuto dalla redazione. Per scoprire anteprime, protagonisti e tendenze del mondo del design, del progetto e degli interni. Un appuntamento fisso per essere aggiornati sulle ultime novità in fatto di arredi e interior design, un'occasione unica per fotografare in tempo reale quanto succede intorno alla parola casa e alle sue nuove declinazioni.

**18 APRILE
2016**

ABITARE A MILANO SECONDO VICO MAGISTRETTI, DALL'ARCHITETTURA ALL'ARREDO



In mostra alla Fondazione Vico Magistretti nove interni domestici borghesi dell'architetto milanese, raccontati con fotografie, disegni e schizzi



CASA PER ABITAZIONI IN CORSO DI PORTA ROMANA, 1962/67.
MAGISTRETTI NON SCINDE IL PROGETTO D'ARREDO DA QUELLO
DELL'ARCHITETTURA: L'ARREDO DIVENTA IL PRIMO ATTORE CHE
ABITA LA SCENA DOMESTICA. © ARCHIVIO STUDIO MAGISTRETTI -
FONDAZIONE VICO MAGISTRETTI

Con una mostra lunga un anno la **Fondazione Magistretti** celebra i progetti d'interni del maestro **Vico Magistretti**.

Interni milanesi - Architetture domestiche di Vico Magistretti è una mostra work in progress, con un'originale formula a rotazione, che nel corso dell'anno si rinnoverà per tre volte esponendo inediti materiali quali fotografie, disegni e schizzi per progetti di interior di eleganti appartamenti della **borghesia milanese**.

Le architetture domestiche di Magistretti, fin dagli anni Cinquanta, si contraddistinguono per l'attenzione dedicata sia alla disposizione spaziale degli ambienti, pensati su diversi livelli come evoluzione del **raumplan** di Adolf Loos, sia all'arredo, con sagaci accostamenti tra mobili d'epoca e linee contemporanee, aprendo la strada verso quel gusto tutto italiano di equilibrio tra un **sapere antico e un pensare moderno**.

Per Magistretti la costruzione della casa si compie nella progettazione di ambienti disegnati con precisione per i dettagli, intervenendo su elementi geometrici come ripiani, scalini, camini, aperture sagomate trattati come volumi capaci di scolpire lo spazio da abitare. Il rispetto di materiali naturali e la possibilità di aperture verso l'esterno sono altri tratti distintivi di Magistretti, non a caso grande estimatore delle architetture nord europee, dai **Kjærholms** all'ironia degli interni della casa degli **Eames**.



Nei nove appartamenti arredati in mostra è possibile cogliere questa visione: in tutti i progetti Magistretti disegna scene domestiche in cui il progetto delle componenti d'arredo diventa parte integrante del progetto d'architettura. La casa, sottolinea Magistretti, la fa chi la abita perché "il mio lavoro non consiste tanto nel proporre soluzioni di arredamento, quanto nel richiamare costantemente a chi richiede la mia collaborazione la struttura profonda del rapporto tra lui e lo spazio che intende crearsi intorno". Quella di Magistretti è un'idea di vivere borghese, di un design elegante e libero, capace di interpretare il proprio tempo senza rinunciare ai piaceri del *bon-vivre*.

www.vicomagistretti.it

Interni milanesi - Architetture domestiche di Vico Magistrati
 Fondazione Magistrati
 via Conservatorio 20, Milano
 fino al 2 febbraio 2017

di **Giovanni Carli** / 18 Aprile 2016

TAGS: MOSTRE, VICO MAGISTRETTI, MILANO

SPONSOR



PROVA HAIR ADVISOR
 Piega Perfetta? Su Hair Advisor il miglior parrucchiere lo trovi vicino a te!



BE ORIGINAL
 Scopri tutti i partner della mostra 100% ORIGINAL DESIGN



ELLEDECOR DIGITALE
 Abbonati alla versione digitale della tua rivista preferita! Per te disponibile su tablet, smartphone, pc e mac.



SCOPRI L'ICONA PER WE
 Butterfly è il simbolo di WE-Women for Expo. Stampa il kit di istruzioni e crea la tua spilla

CORNER



[ECLISSE]

SHODO COLLECTION DI ECLISSE